

Przestronny

Murator
D08



rys. Katalog Murator PROJEKTY DOMÓW



Jest obecny w katalogach Muratora od momentu ich powstania. Mimo upływu lat jego architektura nie zestarzała się i nadal cieszy się zainteresowaniem.

To projekt dla tych, którzy marzą o wygodnym parterowym domu. Oferuje piękne osie widokowe. Ma cztery sypialnie, a obszerna strefa dzienna z jadalnią i kominkiem w centralnej części łączy się z kuchnią. Salon jest duży (ma blisko 40 m²), otwiera się na dwa tarasy, z których jeden jest ukryty w przytulnym, kameralnym zakątku. Dwustanowiskowy garaż, spore pomieszczenie gospodarcze i dużo miejsca przeznaczonego na przechowywanie rzeczy (garderoby) to praktyczne rozwiązania, które sprawdzą się w każdej większej rodzinie. Pewien klient kupił ten dom dla siebie, ale zabrała mu go córka, kupił drugi dla żony, a po latach kolejny. Zmieniała się jego rodzina, dom pozostał ten sam.

Autor projektu: architekt Paweł Wład Kowalski

powierzchnia netto	177,3 m ²
powierzchnia domu (h > 1,9 m)*	145,5 m ²
powierzchnia zabudowy	227,9 m ²
kubatura	1025,3 m ³
wymagane wymiary działki	28,1 x 24,0 m
kąt nachylenia dachu	25°
wysokość domu w kalenicy	5,97 m
wysokość parteru	2,7 m

*bez tarasów, loggii, garaży, wiat

Materiały:

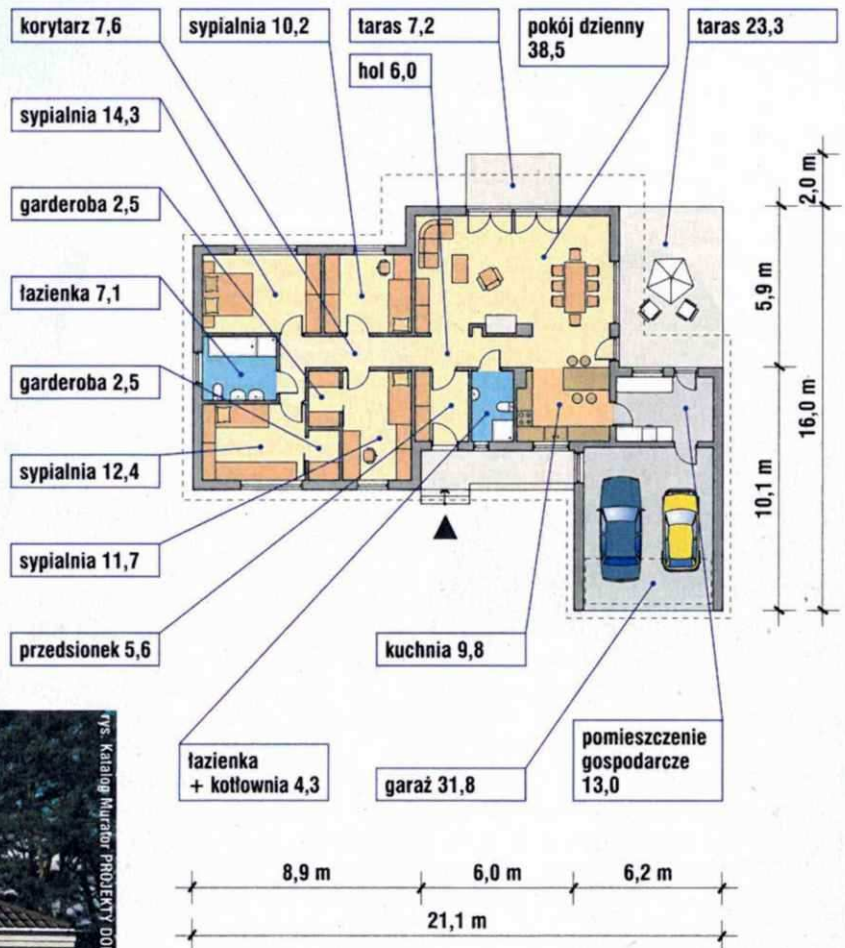
- ławy fundamentowe: żelbetowe (13,8 m³);
- ściany fundamentowe: bloczek betonowy, styropian (99,2 m³);
- ściany zewnętrzne dwuwarstwowe: beton komórkowy, styropian (165,5 m³);
- ściany wewnętrzne: beton komórkowy, wełna mineralna (143,9 m³);
- strop: gęstożebrowy, wełna mineralna (167,5 m³);
- konstrukcja dachu: drewniana (7,0 m³);
- pokrycie dachu: dachówka ceramiczna (301,4 m²);
- elewacja: tynk, na fragmentach klinkier, deski (223,3 m²);
- okna i drzwi balkonowe: z PCW lub drewniane (29,5 m²).

Sposób ogrzewania: kocioł na gaz.

Koszt stanu surowego zamkniętego: 239 300 zł
netto, dla średnich cen krajowych



rys. Katalog Murator PROJEKTY DOMÓW



Parter 145,5 m²

0 1 2 3 4 5 m

Mały

**Murator
D06**



Dom na każdą kieszeń, prosty i wygodny. Pojawił się już w jednym z pierwszych katalogów Muratora. Nadal stanowi dobrą propozycję dla czteroosobowej rodziny. Starzeje się jak wino.

Jego główne atuty to racjonalne wykorzystanie każdego metra, niskie koszty budowy, prosta technologia i wzorcowe usytuowanie poszczególnych pomieszczeń względem stron świata. To dom parterowy z trzema sypialniami. Salon połączony z otwartą kuchnią (umieszczoną dyskretnie z boku) dobrze się sprawdzi również w roli jadalni. Zaletą jest także prosta, funkcjonalna komunikacja.

Autor projektu: architekt Paweł Wład Kowalski

powierzchnia netto	75,3 m ²
powierzchnia domu (h > 1,9 m)*	75,3 m ²
powierzchnia zabudowy	99,3 m ²
kubatura	402,0 m ³
wymagane wymiary działki	19,3 x 17,3 m
kąt nachylenia dachu	25°
wysokość domu w kalenicy	5,2 m
wysokość parteru	2,8 m

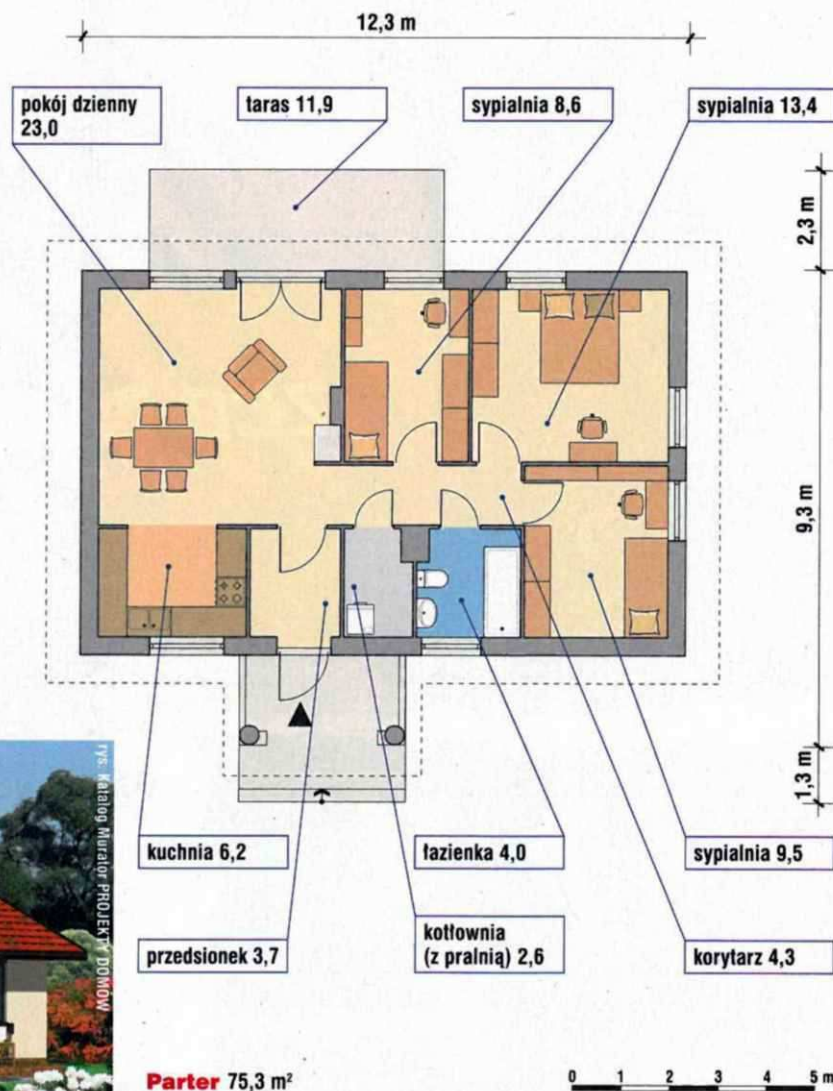
*bez tarasów, loggii, garaży, wiat

Materiały:

- ławy fundamentowe: żelbetonowe (6,0 m²);
- ściany fundamentowe: bloczek betonowy, styropian (51,6 m²);
- ściany zewnętrzne dwuwarstwowe: beton komórkowy, styropian (106,8 m²);
- ściany wewnętrzne murowane: cegła dziurawka, tynk (70,7 m²);
- strop: drewniany lub gęstożebrowy (81,5 m²);
- konstrukcja dachu: drewniana (13,7 m²);
- pokrycie dachu: dachówka ceramiczna (145,9 m²);
- elewacja: tynk, na fragmentach płytki klinkierowe, deski (128,8 m²);
- okna i drzwi balkonowe: z PCW lub drewniane (17,9 m²).

Sposób ogrzewania: kocioł na gaz.

Koszt stanu surowego zamkniętego: 102 100 zł
netto, dla średnich cen krajowych



tol. Kacper Kowalski



30
murator
1983-2013

Paweł Wład Kowalski
architekt,
zwycięzca konkursu
na mały dom energooszczędny
w roku 1989

Kiedy rozpoczynałem współpracę z „Muratorem” na początku lat 80. zeszłego wieku, walczyliśmy przeciwko betonowej kostce. Dziś Polacy wolą mieszkać w domu ze skośnym dachem, wybierają proste budynki, w których przestrzeń jest przyjazna człowiekowi. Udało się pokazać, że niewielki dom może być komfortowy. Z drugiej strony, nie ma we mnie poczucia zadowolenia. Wciąż są projekty pełne woliczek oczek, ganków, kolumniek, lukarn na uduziwnionych dachach. Nie tędy droga! Zawsze trzeba walczyć o prostotę i racjonalność domu. Dużo pracy przed Wami!